



HRA O LÍBEZNICÍCH

kategorie GRIZZLY



SKAUT

JMÉNO SKUPINY: _____ START: _____ CÍL: _____ BODY: _____

Vaším úkolem je nalézt odpovědi na otázky uvedené dále v této brožůře. Odpovědi zjistíte při procházce po Líbeznicích. Pokud nevíte, kde odpověď a uvedené místo hledat, nápovědou Vám bude mapka na poslední straně. V mapce Líbeznic jsou označené oblasti, kde odpověď najdete. Odpovědi pište přímo do textu.

1) Hostinec u Láhů

Říkalo se mu hostinec u Láhů, Černých, U Kulaté Báby. Navštívili jej a nocovali v něm hosté, podle pověsti i Napoleon Bonaparte, dále Hans Christian Andersen a další.

Zájezdní hostinec byl přepřahací stanicí i pro dostavníky z Prahy na Mělník. Dostavníky vozily například pasažéry paroplavební společnosti, když v Karlíně, kde bylo přístaviště, byl nízký stav vody v řece a parníky nemohly plout z Prahy do Drážďan, tak pluly až z Obříví.

- Jaké je číslo popisné tohoto domu? ____

- Napište, co budově ve skutečnosti

nyní schází oproti tomu,

jak vypadala v minulosti?



Nápovědou ti bude foto.



2) Kovárna

Kovárna byla základním vybavením obce, kováři vyráběli a opravovali zemědělské nářadí. Bývala většinou u důležitých komunikací. Ale také na kraji obce, jelikož se v ní pracovalo s otevřeným plamenem. Jedna z líbeznických kováren se nacházela v místech domu č.p. $((2 \times 6 - 4 \times 2) \times 5 + 1) \times 2 + 1$.

- Co se dnes nachází v tomto domě? _____

- Kolik má dnes tento dům komínů? _____

3) Hromosvod

Na střeše jedné dominanty obce nechal v 18. století instalovat profesor mechaniky z Prahy Antonín Renner jeden z vůbec prvních hromosvodů v Českém království.

Kde v Líbeznicích byl nainstalován jeden z prvních hromosvodů v Čechách?

- Napište celý název této budovy.

- Jaký letopočet je na dveřích této budovy? _____

nápověda - jedná se o nejvyšší budovu v Líbeznicích

4) Cukrovar

V obci více jak 100 let existovala továrna na výrobu cukru. Hlavní budova cukrovaru s komíny byla již zbourána, ale ještě zde stojí některé z jeho budov. V jedné z těchto budov je nyní penzion manželů Černých, jehož jméno hledáme. Hledaný název penzionu je doslovný překlad pro původní název tohoto dvora - panský dvůr v údolí potoka Makůvky.

- Jak se jmenuje hledaný penzion? _____

- Jaké číslo je na kameni nad nápisem PENSION ? _____



5) Strašidlo

Každá správná obec má své strašidlo. My máme Ohnivého psa, který proháněl děti, které se opozdily a nebyly doma včas. Co myslíš, kde je schovaný? Hledej dům na náměstí, kde je zajímavě řešené odvodnění střechy. Viz. foto.

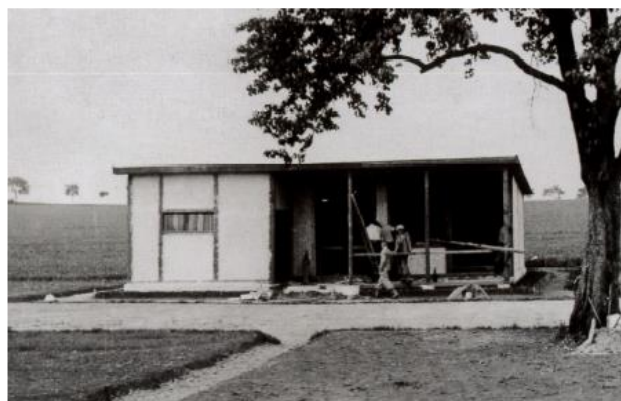


- Jaké je číslo popisné tohoto domu?

6) První skautská klubovna

První skautská klubovna stávala u potoka Makůvky. Přesné místo bylo na poli za cvičišťem pro psy u potoka. V zimě se před klubovnou vybudovalo kluziště, kde hráli místní kluci i tatínkové hokej.

- Kolik překážek pro psy je nyní na cvičišti?



7) Mratínka – vlečná dráha

V blízkosti zdravotního střediska je místo, které se nazývá Chrupavka. V podzimním období se sem vozila cukrová řepa z polí z celého okolí jako surovina na výrobu bílého cukru. Do 80. let 20. století se tato volná plocha nacházela na okraji obce. Řepné bulvy byly uloženy na velkých haldách. V místě schodiště v Areálu zdraví nebyl svah jako nyní, ale kolmá cihlová zeď a pod ní vedly koleje vlečné dráhy Mratínky. Ještě v 60. letech po nich mašina jezdila. Vláček zastavil pod kolmou zdí a do vagónů se shora nakládala řepa.

- Parní mašina jezdící po Mratínce měla i své jméno, jak se jmenovala?

Nápověda: jméno najdete na Mratínce pověšené na elektrické skříně.



...skauting pro život

8) Studánka

V minulosti lidé pili hlavně pramenitou vodu, pro kterou si chodili a nosili si ji domů v nádobách - putnách nebo džbánech. Studánek podél potoka Makůvky bylo několik. Jedna z nich byla a je dodnes v ulici U Studánky.

Nyní je místo studánky udělána studna.

- Najděte tuto studnu, viz obrázek a zjistěte, jak se pumpa jmenuje.



9) Spořitelna

Lidé od jaktěživa své úspory chrání, a proto je dávají do domů, které mají bezpečnostní skříň, a říká se jim banka anebo v obcích to byly spořitelny. Jedním z takových zařízení byla i spořitelna na Mělnické. Nacházela se v domě č.p. 280

- U branky k této budově se nachází červená schránka. Jaký je na ní napsaný cizojazyčný nápis?

10) Hůrka – Na Hůrce

Jedné z nejstarší části obce se říká Hůrka. V minulosti se kopečkům říkalo horky, nebo hůrka. Osídlení na Hůrce je středověké. Přijdeme-li na Hůrku, můžeme si všimnout čtvercového náměstíčka. Kdysi zde byly i obchody, hostinec a křížek. Hůrka byla oblíbeným místem dětských her. V zimním období se zde jezdilo na saních až k hospodě Tišnovských (dnes U kouzelníka). Domy jsou zde postaveny na vyvřelé hornině, která je pevná a odolná proti zvětrávání. Byly z ní stavěny i původní staré domy.

Jak se tento kámen jmenuje?

- a) žula
- b) křemen
- c) bulžník
- d) pískovec

Nápovědu nalezneš na zmiňovaném náměstíčku 4



... skauting pro život

11) C.K. Pošta

V době, kdy nebyl internet, si lidé posílali psaníčka poštou. Tyto dopisy vozily poštovní vozy a dopravovaly je na poštovní úřady a odtud je pošťáci doručovali adresátům. Jedna z prvních pošt stávala v místech, kde nyní stojí dům č. p. 147

- Kolik oken má dům č.p. 147 na své jihovýchodní straně?



12) Plukovník Novák

Obec má své hrdiny II. Světové války, kteří v Líbeznicích strávili část svého života. Plk. Jaroslav Mikuláš Novák žil v Líbeznicích v ulici Na Hůrce 89 od 16. 12. 1964 do Byl Čs. legionář, příslušník vojenské jednotky ve Francii, Anglii, Československé jednotky na Středním východě.

Byl silnou osobností, příkladem člověka s vysokým morálním kreditem, vlastence, pro něhož vlast byla nade vše. Jeho oblíbený citát, kterým se celý život řídil, zněl: "SLUŠNOST JE MINCE, KTEROU SI RAZÍ KAŽDÝ SÁM, ALE PLATNOST MÁ NA CELÉM SVĚTĚ "

- Do kdy žil v domě Na Hůrce 89?



13) Katran

Dům na náměstí č.p. 68 KATRAN, zde byla prodejna smíšeného zboží. Původně jej vlastnili židovští obchodníci (pan Lekner), kteří byli zavražděni pro svůj původ v koncentračních táborech. Pan Lekner měl v obci první radiopřijímač a pouštěl jej nahlas, aby i ostatní jej slyšeli. Byl zde také mandl, do kterého maminky vozily mandlovat nakropené prádlo, které paní Balounová mandlovala na velkém elektrickém mandlu. Byl zde takový neoficiální, dnes bychom jej nazvali ženským klubem, kde se lidé scházeli a debatovali o tom, jak život šel.

- Jaké zvíře má ve znaku restaurace Katran?

14) Rolník od Alše

Na fotografii je vidět nově vymalovaný rolník od Mikoláše Alše. Již dříve na tomto domě č.p. 38 byl vymalován rolník od Alše, jehož originál se nepodařilo dohledat. Na boku jsou napsána moudrá slova.

- jaká moudrá slova jsou napsána na tomto domě?

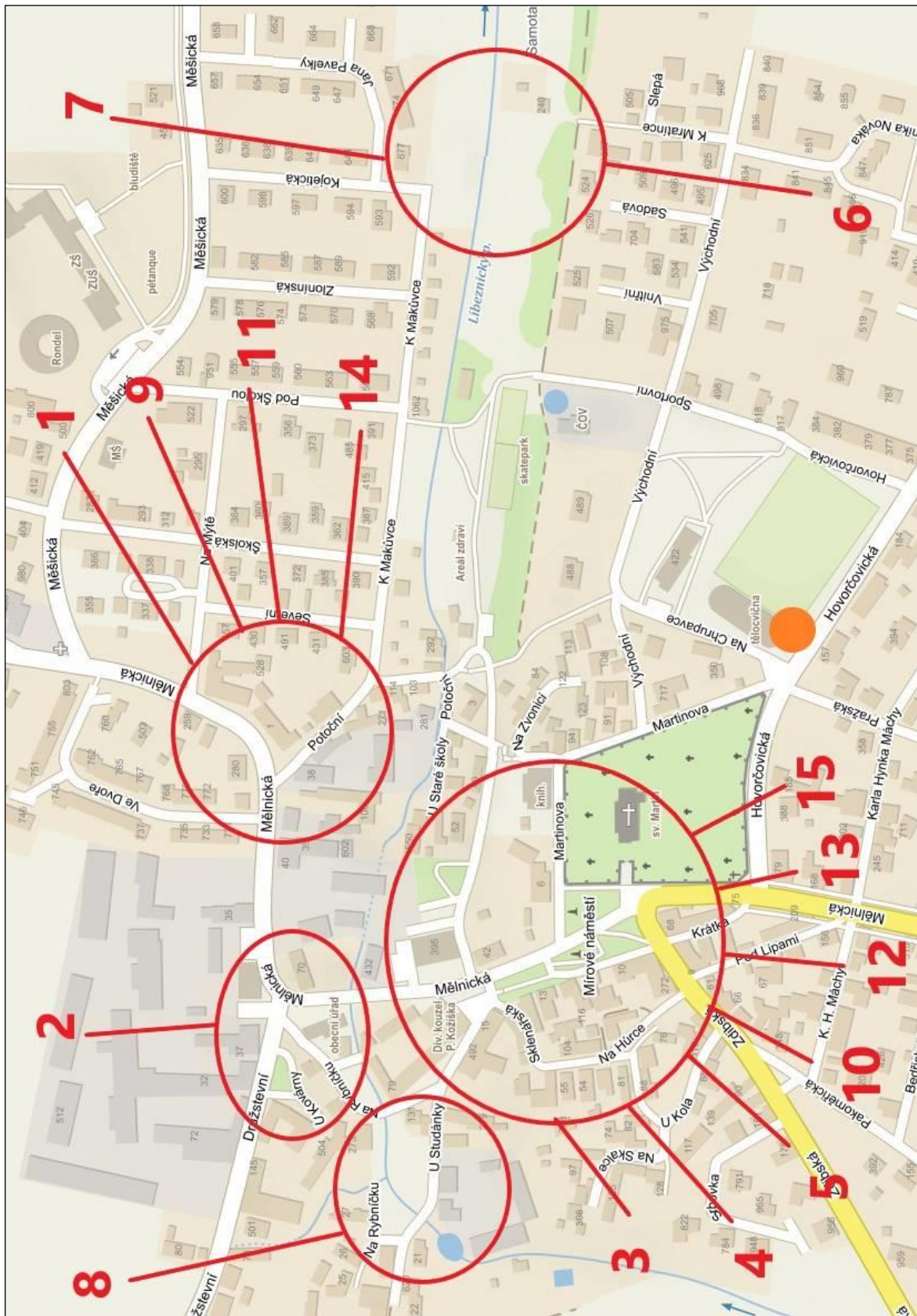


15) Zájezdní hostinec na náměstí

Hostinec u Tišnovských. Rovněž sloužil jako přepřahací stanice. V prvním patře hostince byl taneční sál, kde se pořádaly plesy vyhlášené v širém okolí, hrálo se zde i divadlo. Ale tento sál rovněž sloužil jako místní kino. Na fotografii vidíte pohostinství po požáru kina. Po tomto požáru došlo k velké rekonstrukci a hostinec se přestavěl do dnešní podoby „Divadla kouzel Pavla Kožíška“.

- Co je zobrazeno na erbu nad vstupními dveřmi?





Pozor na auta !!!

Dodržuj bezpečný pohyb na silnici !!!

Nechod' k vodě ani do vody !!!



Chod' po chodníku !!!

Nechod' k nikomu domů, nebo do auta !!!

CÍL

Bez souhlasu autorů zakázáno jakéhokoliv šíření a použití tohoto materiálu.

